



BLOX

**Akumulační kamna
Modulární krby**





System BLOX

Spolu s růstem kvality technologie staveb se mění i požadavky na jejich vytápění. Moderní domy s kvalitní tepelnou izolací vyžadují změnu přístupu. Oproti masivnímu topnému výkonu, který se rychle vyčerpá a vyžaduje časté přikládání, přicházejí kompaktní modulární krby a akumulční kamna BLOX s odlišnou filozofií. Omezují tepelný výkon a cílí na lepší akumulaci při nižší frekvenci přikládání paliva. Základní modulární těleso kamen z pohledového betonu s čistým výhledem na oheň využívá rezervu akumulční hmoty při zachování kompaktních rozměrů. Modulární krby a kamna tak hřejí opravdu dlouho po vyhasnutí. Důraz byl kladen také na rychlou montáž a kvalitu provedení detailů. Design a funkčnost se pojí v symbióze jednoduchého tvaru a kvalitního kamnářského řemesla.

BLOX U77



BLOX H60

SYSTEM BLOX

Rychlá instalace

Při vývoji jsme kladli důraz na to podstatné, tedy rychlou instalaci, variabilitu připojení a zaručenou dlouhodobou funkčnost celého zařízení. Tomu odpovídá i vybraná kombinace použitých materiálů a modulární systém celého produktu.

415–606 kg

Celková hmotnost

3–5 hod.

Doba instalace

6–7 ks

Počet betonových dílců



SYSTÉM BLOX Pohledový beton

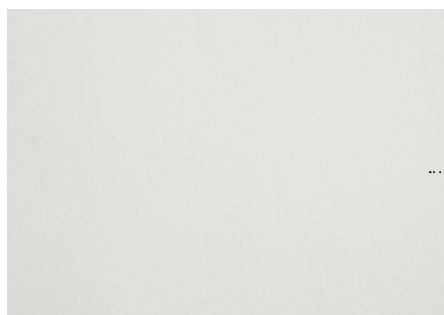
Pláště modulárních krbů a kamen BLOX vyrábíme ze speciální směsi betonu odléváním do forem. Betonový plášť o síle stěny 28 mm má výraznou schopnost akumulovat teplo a předávat ho do prostoru ve formě pozvolného sálání. Povrch pohledového betonu je typicky nerovnoměrně probarven a může obsahovat povrchové vlásečnicové trhliny. Pokud je žádoucí dosáhnout jednotného vzhledu betonového pláště, je nutné jej natřít, aby povrch působil kompaktně a celistvě. Pro tyto účely doporučujeme použít Betonový nátěr na krby Hoxter.



Pohledový beton
(standard)



Betonový nátěr
na krby Hoxter
(příslušenství)



Nátěr bílou barvou
(individuální provedení)

Povrchový opravný kit

Součástí balení akumulčních kamen je rovněž opravný plnič betonového povrchu pro případ drobného poškození při manipulaci a instalaci.



BLOX H83



SYSTEM BLOX
**Flexibilita v designu
a provedení**

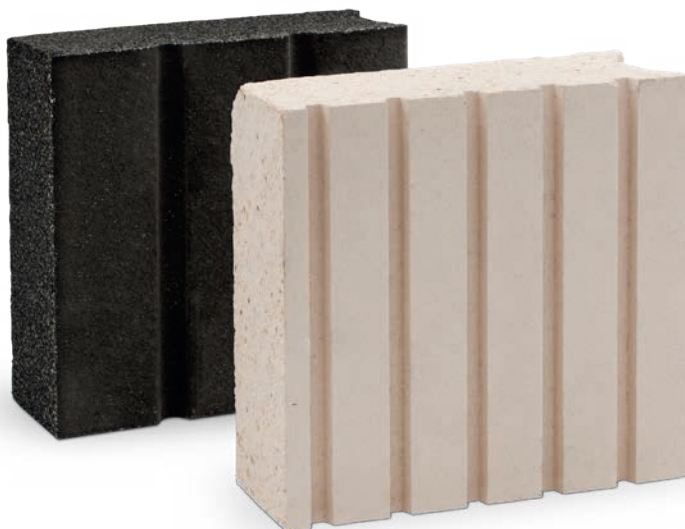


Kličky a ovládání vzduchu

Vzhled definují i malé detaily jako jsou kličky a ovládání vzduchu. Dva typy provedení kombinující dvě povrchové úpravy – nerez a černou. Pro svou vysokou odolnost je v případě černé povrchové úpravy využit teflon, který se nanáší na nerez.

Vystýlka topeniště

Vedle standardní světlé šamotové vystýlky topeniště je dostupná i její tmavá varianta. Pro zaručení vysoké odolnosti jsou obě varianty vystýlek při výrobě vypáleny na 1 100 °C. Tmavá šamotová vystýlka je navíc vyrobena z celoprobarvené směsi zaručující barevnou stálost topeniště i po delší době užívání. Obě varianty šamotové vystýlky mají tloušťku 40 mm.



Stabilní dveřní profil s dvojitým prosklením

Dveřní profil se silou stěny 2,5 mm zaručuje stabilitu při vysokých teplotách. Konstrukce dveří umožňuje použití jednoduchého nebo dvojitého prosklení. Dvojité prosklení zlepšuje izolační vlastnosti dveří a redukuje množství tepla prosálaného dveřky do místnosti. V místnosti s nižšími energetickými požadavky tak nedochází k přetápění.

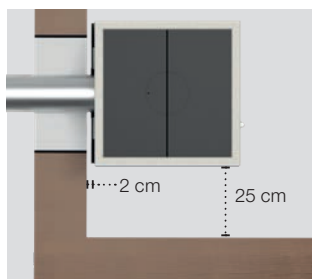
SYSTÉM BLOX

Variabilní připojení i pro dřevostavby a pasivní domy

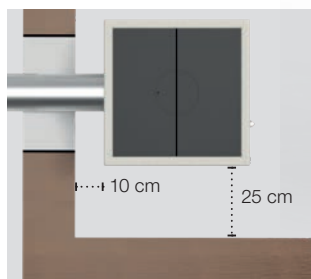
Naším primárním cílem bylo vyrobit designový kompaktní zdroj tepla pro domy a místnosti s nízkou tepelnou ztrátou. Pro často využívané dřevěné konstrukce domů jsme vytvořili systém vnějšího a vnitřního tepelného odstínění, abychom dosáhli minimálních odstupů od hořlavých stěn.

Minimální odstupy pro stěny z hořlavých materiálů

- dřevěné konstrukce, nosné zdi do tloušťky 10 cm
- hodnoty ke všem modelům na str. 26

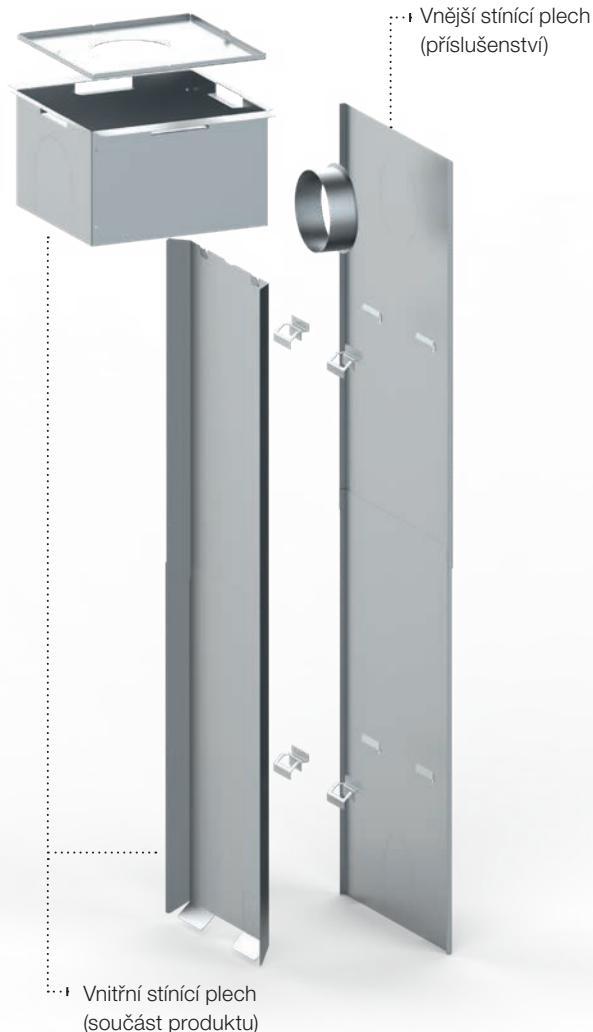


S vnějším stínícím plechem
(příslušenství)



Bez vnějšího stínícího plechu

(uvedené hodnoty pro BLOX 50)



Vývod odkouření

Vývod spalin z topeniště je možný nahoru nebo dozadu.

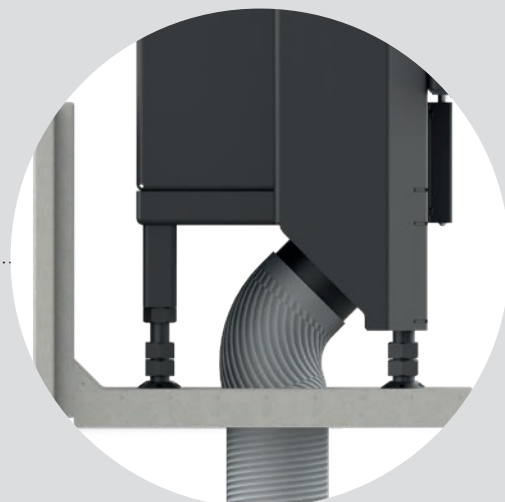
U modelů BLOX 50 a H60 lze vrchní díl s vývodem

odkouření otočit o 90°. U kruhové varianty BLOX R55 je možné připojení spalin nahoru nebo dozadu, přičemž horní díl s otvorem pro vývod spalin je možné natočit libovolným směrem.

Nevyužitá cesta odkouření slouží jako revizní otvor.

Přívod vzduchu

Vzduch potřebný pro hoření v topeništi je možné připojit zezadu nebo zespodu. Dělení spodního dílu betonové obestavby umožňuje pohodlný přístup pro připojení alu hadice.







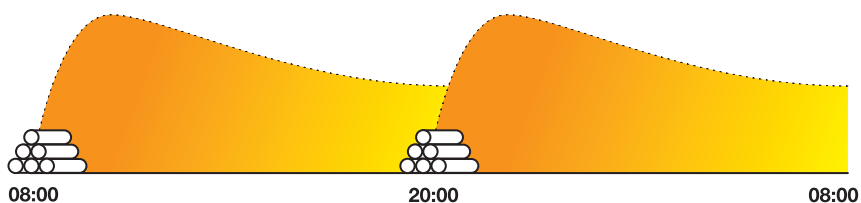


Akumulační kamna BLOX

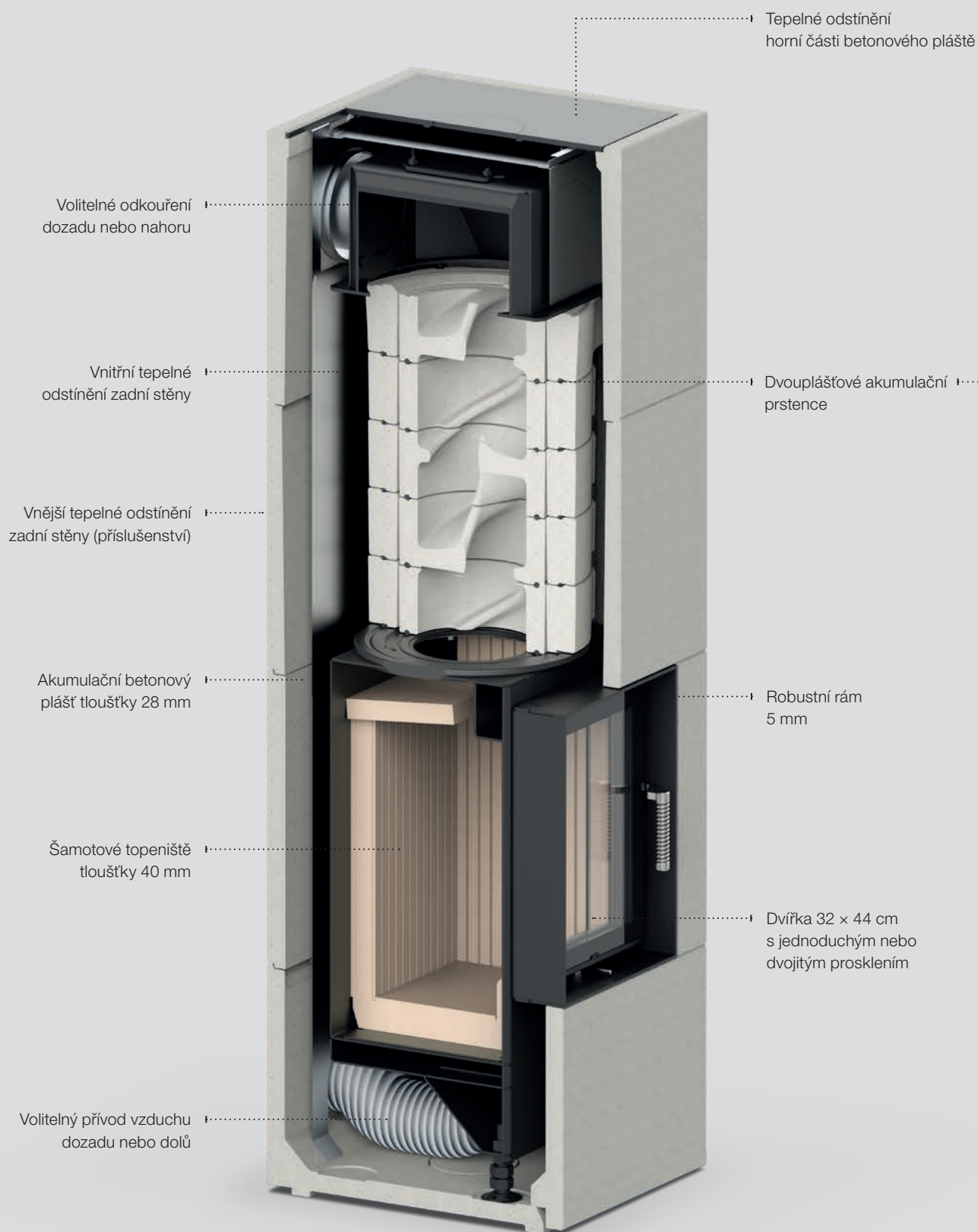
Na malém půdorysu jsme vytvořili velmi účinné a uživatelsky praktické topidlo s moderním designem. Jsou dostupná pouze v akumulční variantě a vyznačují se nízkým hodinovým výkonem a dlouhou dobou akumulace.



Způsob přikládání paliva a výdej tepla během 24hodinového cyklu

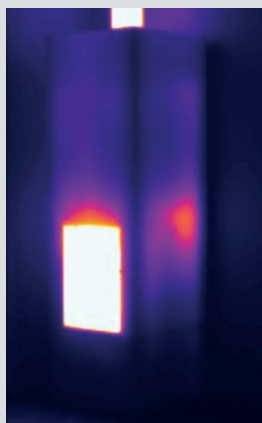


AKUMULAČNÍ KAMNA BLOX Technika



Akumulace tepla v uzavřeném plášti

Plášť kamen je zcela uzavřen bez otvorů pro konvekci vzduchu, abychom dosáhli co nejdelší akumulace a co nejnižšího hodinového tepelného výkonu. Motorem akumulace jsou dvouplášťové akumulční prstence v přímém kontaktu se spaliny. Na začátku topení se dostává do místnosti teplo z prosklených dveří, které po dohoření vystřídá nastupující sálání z celého povrchu pláště kamen.



1 hod. od zatopení
Průměrná teplota
povrchu 29 °C

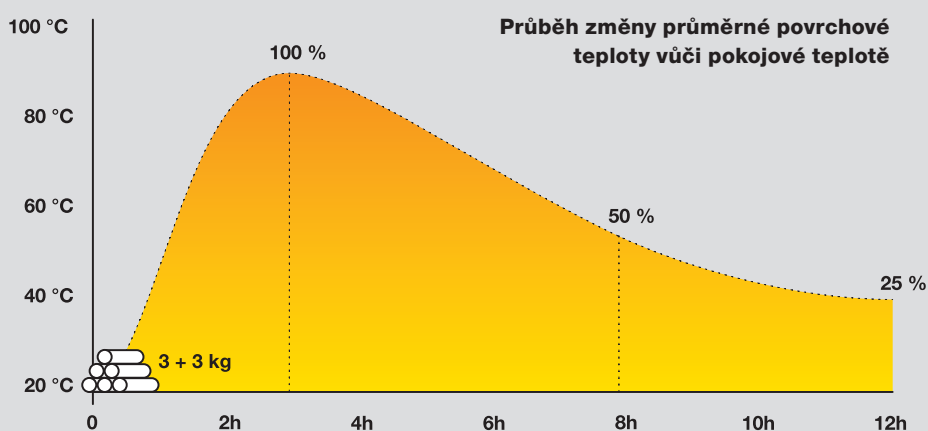


3 hod. od zatopení
Průměrná teplota
povrchu 88 °C



12 hod. od zatopení
Průměrná teplota
povrchu 45 °C

(uvedené hodnoty pro BLOX 50)



Akumulační prstenc

- Spirálovité vedení spalin
- Objemová hmotnost 2 700 kg/m³
- Výrobní vypalovací teplota 1 100 °C
- Spojení přes těsnící šňůru systémem pero/drážka



3 + 3 kg

Dávka paliva

12 hod.

Doba tepelného výdeje
od zatopení

1,6 kW/h

Průměrný tepelný výkon





AKUMULAČNÍ KAMNA BLOX Přehled modelů



BLOX 50

Akumulační varianta

- Průměrný tepelný výkon 1,6 kW/h
- Doba tepelného výdeje od zatopení 12 hodin
- Celková hmotnost 425 kg



BLOX R55

Akumulační varianta

- Průměrný tepelný výkon 1,6 kW/h
- Doba tepelného výdeje od zatopení 12 hodin
- Celková hmotnost 415 kg

BLOX H60T



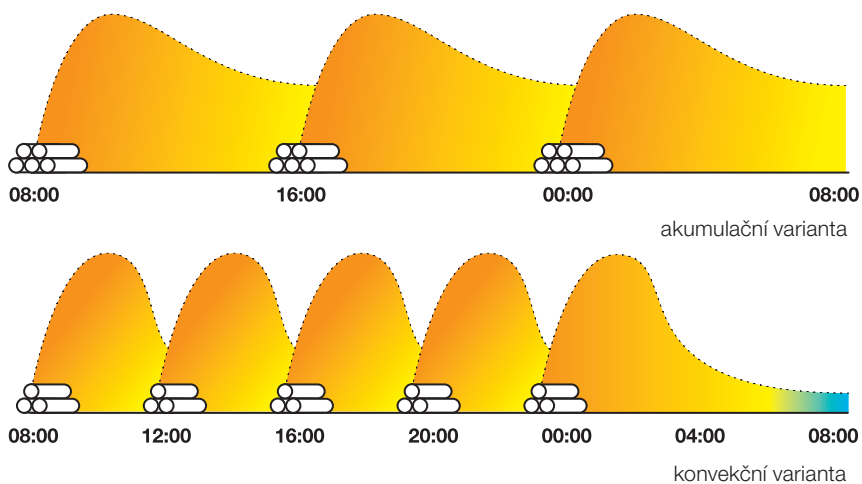


Modulární krby BLOX

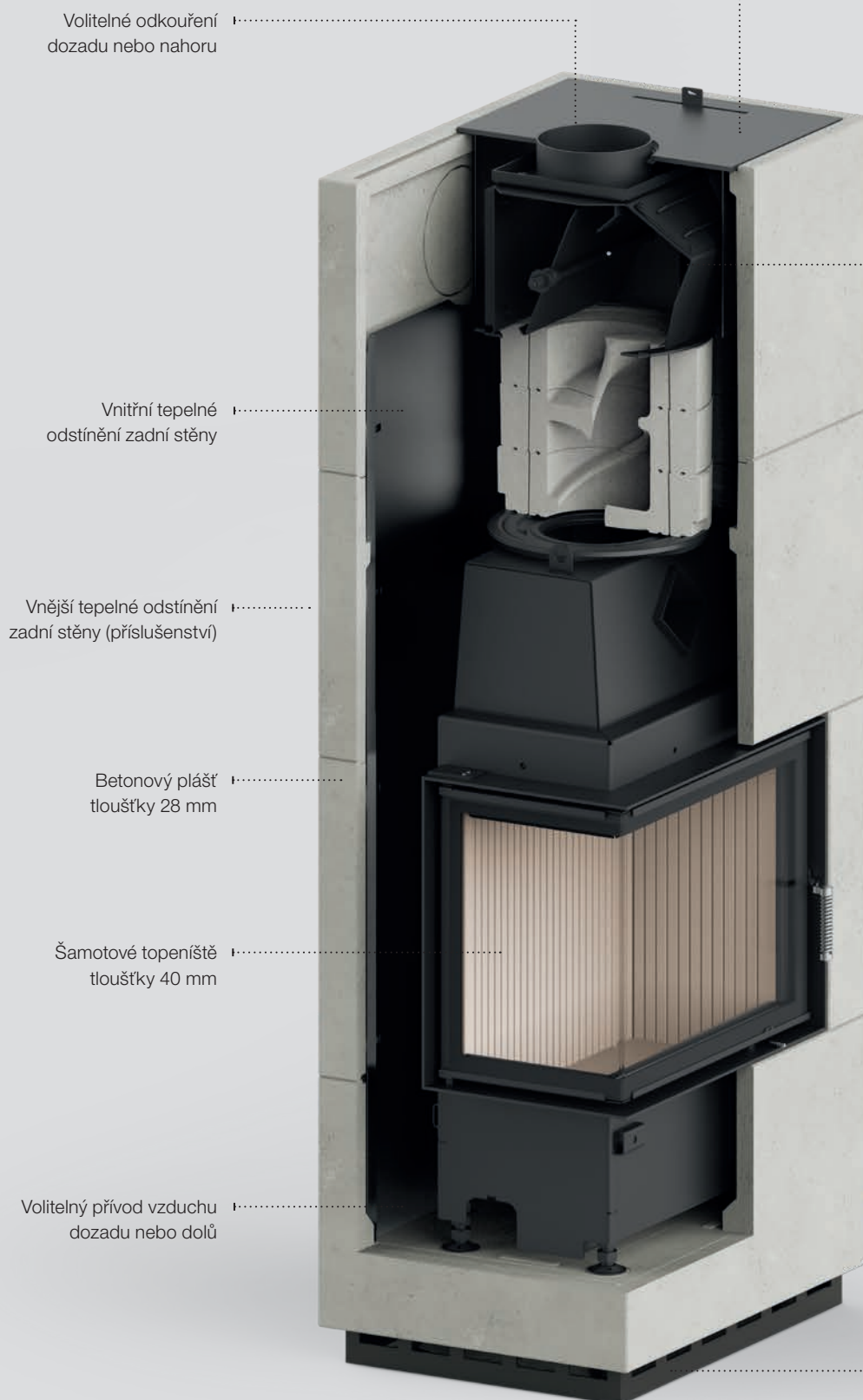
Tyto produkty tvoří unikátní kombinaci technologie a designu. Vyznačují se zejména rychlou a intuitivní instalací. Skládají se z krbové vložky, ocelového podstavce se speciálními lištami pro přívod vzduchu a betonovou obestavbou. Volitelně lze při konfiguraci produktu vybrat mezi klasickým konvekčním provozem nebo akumulčním vytápěním.



Způsob přikládání paliva a výdej tepla během 24hodinového cyklu



MODULÁRNÍ KRBY BLOX Technika

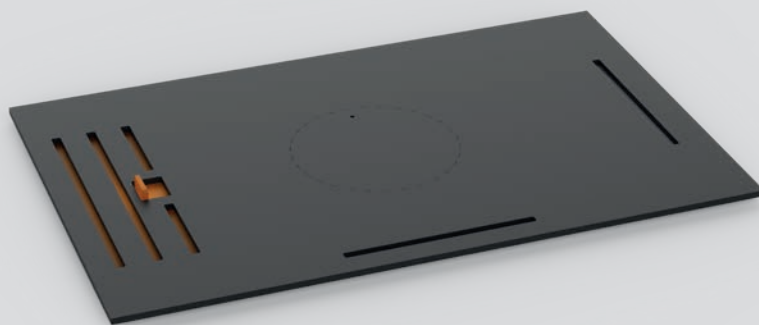


Funkce „heat boost“

pro akumulční variantu

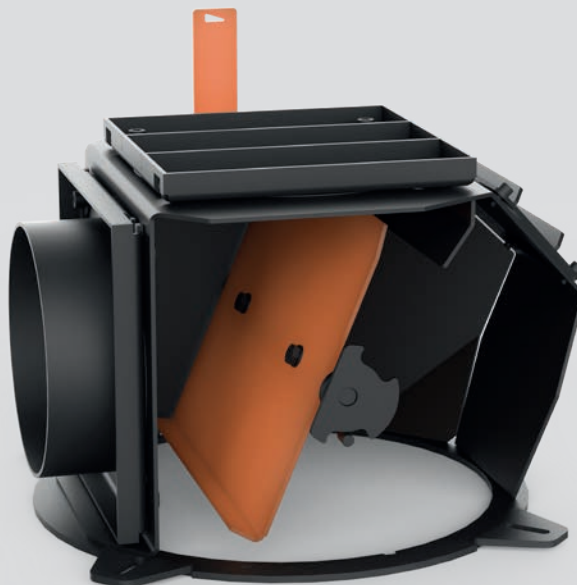
Záklop obestavby z pohledového betonu pro akumulční variantu obsahuje uzavíratelnou mřížku. Při otevření mřížky začne do místnosti okamžitě proudit ohřátý vzduch.

Záklop pro konvekční variantu modulárních krbů má trvale otevřené otvory pro vzduch bez možnosti uzavření.



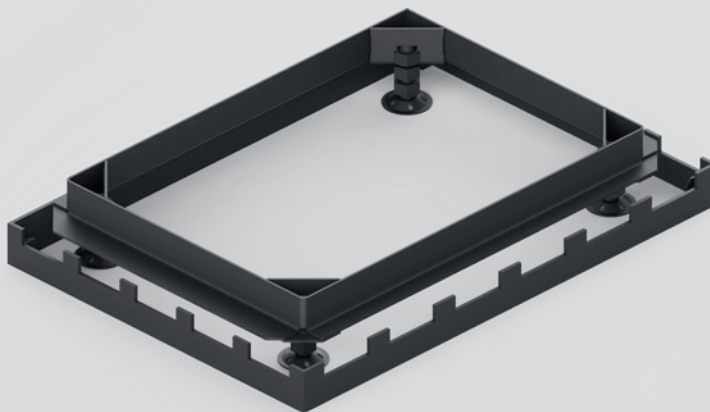
Integrovaná klapka

Akumulční a konvekční provedení modulárních krbů BLOX má integrovanou klapku komínového tahu. Rozsah uzavření 0–80 %.



Výškově nastavitelná podstava

Umožňuje nastavení výšky a rovinnosti celé stavby během instalace i po ní. Kryt podstavy je uchycen pomocí systému magnetů a celá montáž se provádí až po pokládce podlahy.



MODULÁRNÍ KRBY BLOX

Distribuce tepla

Akumulační varianta

- Akumulace tepla do akumulčních prstenců a betonového pláště
- Možnost otevřít mřížku pro rychlejší nástup tepla „heat boost“



3–5,6 kW/h

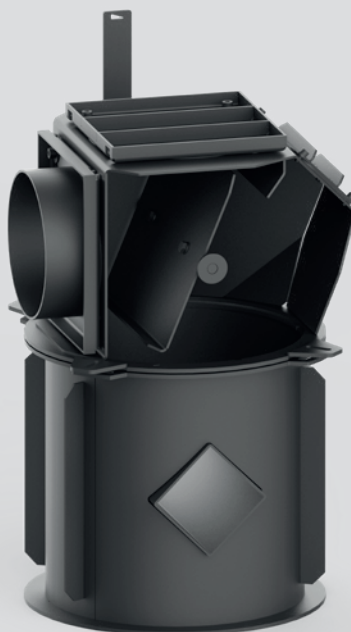
Průměrný tepelný výkon
(dle modelu)

5–12 hod.

Doba tepelného výdeje od zatopení
(dle modelu)

Konvekční varianta

- Částečná akumulace tepla do betonového pláště
- Rychlejší nástup tepla



8–10 kW/h

Průměrný tepelný výkon
(dle modelu)

1–3 hod.

Doba tepelného výdeje od zatopení
(dle modelu)

Teplovodní varianta

- Akumulace tepla do externí akumulční nádrže
- Vytápění celého domu a ohřev teplé vody

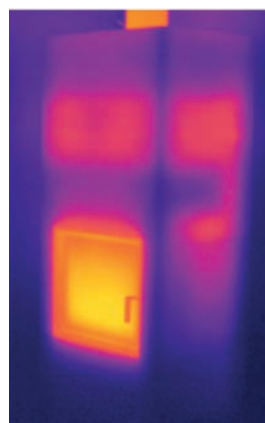


8 kW/h

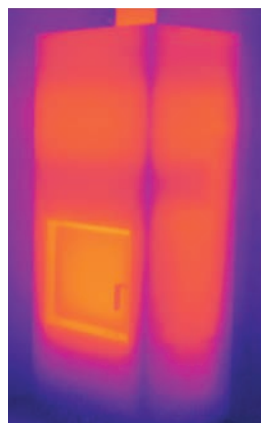
Průměrný tepelný výkon

70 %

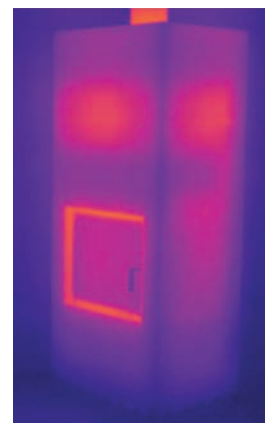
Podíl výkonu do vody



1 hod. od zatopení
Průměrná teplota
povrchu 48 °C

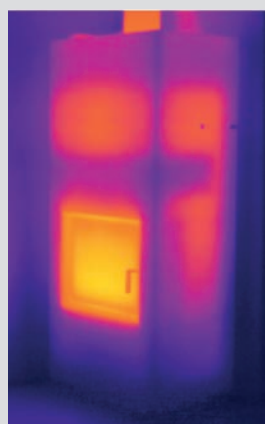
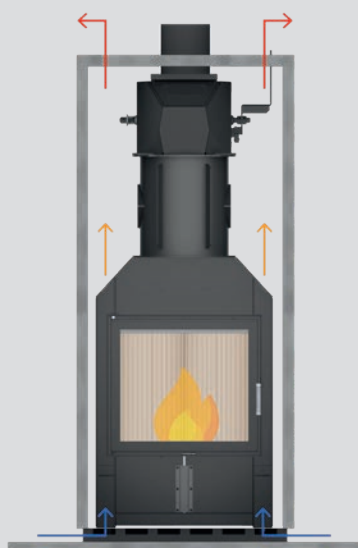


3 hod. od zatopení
Průměrná teplota
povrchu 78 °C

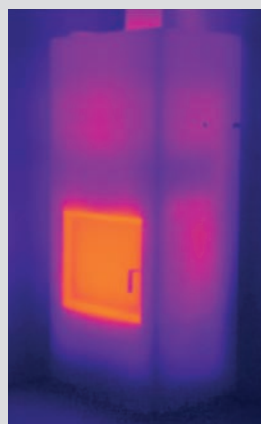


8 hod. od zatopení
Průměrná teplota
povrchu 46 °C

(uvedené hodnoty pro BLOX H83)



1 hod. od zatopení
Průměrná teplota
povrchu 58 °C

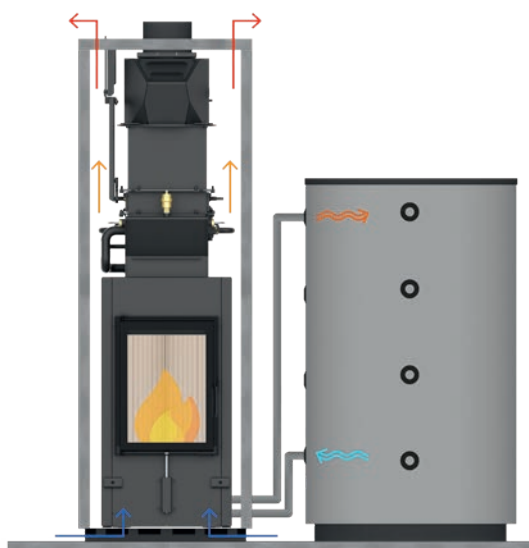


2 hod. od zatopení
Průměrná teplota
povrchu 43 °C



3 hod. od zatopení
Průměrná teplota
povrchu 37 °C

(uvedené hodnoty pro BLOX H83)



Čistič teplovodního výměníku WTR

Vyšší komfort obsluhy a stálou účinnost teplovodního výměníku nabízí provedení s integrovaným čističem WTR. V každé z trubek výměníku je na dvouosém vahadlovém mechanismu zavěšena spirála z nerezové oceli. Jednoduchým pohybem páky vyvedené přes víko obestavby dochází k jeho efektivnímu čištění.

MODULÁRNÍ KRBY BLOX

Přehled modelů



BLOX H60

Akumulační varianta

- Průměrný tepelný výkon 3 kW/h
- Doba tepelného výdeje od zatopení 12 hod.
- Celková hmotnost 592 kg

Konvekční varianta

- Nominální výkon 10 kW/h
- Celková hmotnost 474 kg



BLOX H60W

Teplovodní varianta

- Nominální výkon 8 kW/h
- Podíl výkonu do vody 5,6 kW/h
- Celková hmotnost 520 kg



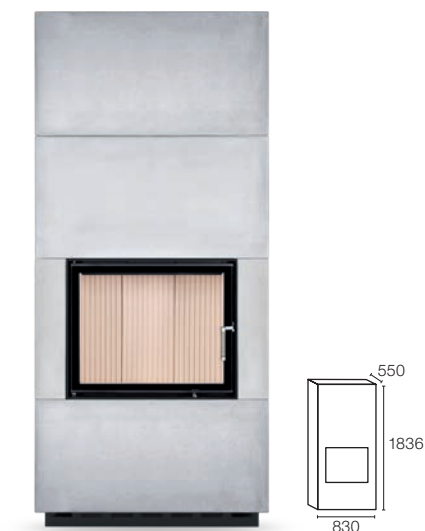
BLOX H60T

Akumulační varianta

- Průměrný tepelný výkon 3,3 kW/h
- Doba tepelného výdeje od zatopení 12 hod.
- Celková hmotnost 606 kg

Konvekční varianta

- Nominální výkon 10 kW/h
- Celková hmotnost 487 kg



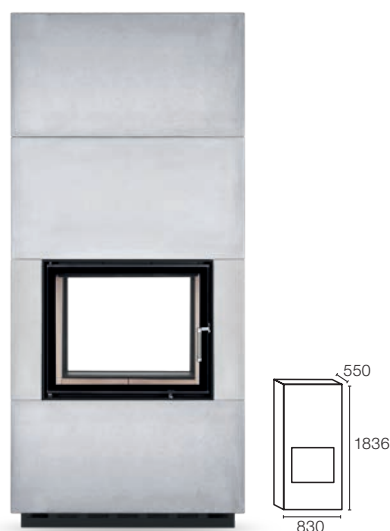
BLOX H83

Akumulační varianta

- Průměrný tepelný výkon 3,1 kW/h
- Doba tepelného výdeje od zatopení 9 hod.
- Celková hmotnost 570 kg

Konvekční varianta

- Nominální výkon 8 kW/h
- Celková hmotnost 521 kg



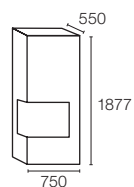
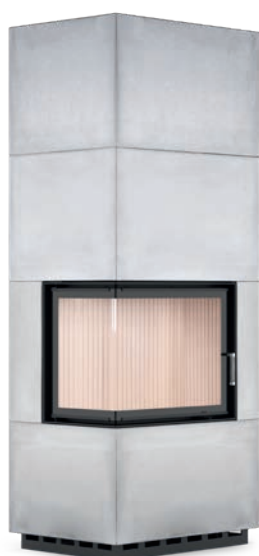
BLOX H83T

Akumulační varianta

- Průměrný tepelný výkon 3,1 kW/h
- Doba tepelného výdeje od zatopení 9 hod.
- Celková hmotnost 582 kg

Konvekční varianta

- Nominální výkon 8 kW/h
- Celková hmotnost 533 kg



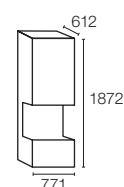
BLOX E75

Akumulační varianta

- Průměrný tepelný výkon 4 kW/h
- Doba tepelného výdeje od zatopení 7 hod.
- Celková hmotnost 549 kg

Konvekční varianta

- Nominální výkon 8 kW/h
- Celková hmotnost 500 kg



BLOX U77

Akumulační varianta

- Průměrný tepelný výkon 5,6 kW/h
- Doba tepelného výdeje od zatopení 5 hod.
- Celková hmotnost 538 kg

Konvekční varianta

- Nominální výkon 8 kW/h
- Celková hmotnost 508 kg



BLOX U77

Technická data

BLOX 50 **A+**
BLOX R55 **A+**
BLOX H60 **A+**
BLOX H60T **A+**

	Akumulační varianta	Akumulační varianta	Akumulační varianta	Konvekční varianta	Akumulační varianta	Konvekční varianta
Krbová vložka	HAKA 32/44	HAKA 32/44	HAKA 37/50	HAKA 37/50	HAKA 37/50T	HAKA 37/50T
Akumulační prstence	5x Ø360 mm	5x Ø360 mm	5x Ø440 mm	----	5x Ø440 mm	----
Naměřené provozní hodnoty						
Nominální výkon	----	----	----	10 kW	----	10 kW
Účinnost	> 80 %	> 80 %	> 80 %	> 80 %	> 80 %	> 80 %
Obrat paliva	6 kg (3 + 3 kg)	6 kg (3 + 3 kg)	9 kg (4,5 + 4,5 kg)	3 kg/h	10 kg (5 + 5 kg)	3 kg/h
Výkon topeniště ¹	24 kW	24 kW	36 kW	----	40 kW	----
Průměrný tepelný výkon ²	1,6 kW	1,6 kW	3 kW	----	3,3 kW	----
Doba výdeje tepla ³	12 hodin	12 hodin	12 hodin	----	12 hodin	----
Průměrná teplota spalin na výstupu	240 °C	240 °C	252 °C	259 °C	247 °C	251 °C
Všeobecné technické informace						
Celková hmotnost	425 kg	415 kg	592 kg	474 kg	606 kg	487 kg
Celkový rozměr (šířka x hloubka x výška)	500 x 500 x 1597 mm	550 x 550 x 1647 mm	600 x 600 x 1968 mm		600 x 600 x 1968 mm	
Rozměr topeniště (šířka x hloubka)	250 x 210 mm	250 x 210 mm	305 x 305 mm		305 x 305 mm	
Připojení vzduchu pro hoření	vodorovně / svisle Ø100 mm	vodorovně / svisle Ø100 mm	vodorovně / svisle Ø 125 mm		vodorovně / svisle Ø125 mm	
Průměr připojení kouřovodu	Ø130 mm (volitelně svisle Ø150 mm)	Ø130 mm (volitelně Ø150 mm)	Ø 180 mm		Ø180 mm	
Výška připojení kouřovodu svisle / vodorovně	1597 / 1450 mm	1647 / 1500 mm	1968 / 1803 mm		1968 / 1803 mm	
Minimální odstupy						
pro stěny z nehořlavých materiálů						
zadní / boční / ke stropu / k podlaze	20 / 100 / 400 / 0 mm	0 / 50 / 400 / 0 mm	20 / 100 / 400 / 0 mm		---- / 20 / 400 / 0 mm	
zadní / boční s vnějším tepelným odstíněním	0 / 0 mm	---- / ---- mm	0 / 0 mm		---- / 0 mm	
pro stěny z hořlavých materiálů						
zadní / boční / ke stropu / k podlaze	100 / 250 / 600 / 0 mm	80 / 170 / 600 / 0 mm	100 / 300 / 600 / 0 mm		---- / 250 / 600 / 0 mm	
zadní / boční s vnějším tepelným odstíněním	20 / 250 mm	---- / ---- mm	20 / 50 mm		---- / 20* mm	

BLOX H60W **A+**

	Teplovodní varianta
Krbová vložka	HAKA 37/50W (WTR)
Naměřené provozní hodnoty	
Nominální výkon / podíl do vody	8 / 5,6 kW
Účinnost	> 80 %
Obrat paliva	2,2 kg/h
Průměrná teplota spalin na výstupu	184 °C
Všeobecné technické informace	
Celková hmotnost	520 kg
Celkový rozměr (šířka x hloubka x výška)	600 x 600 x 1968 mm
Rozměr topeniště (šířka x hloubka)	305 x 305 mm
Připojení vzduchu pro hoření	vodorovně / svisle Ø125 mm
Průměr připojení kouřovodu	Ø180 mm
Výška připojení kouřovodu svisle / vodorovně	1968 / 1803 mm
Minimální odstupy	
pro stěny z nehořlavých materiálů	
zadní / boční / ke stropu / k podlaze	20 / 100 / 400 / 0 mm
zadní / boční s vnějším tepelným odstíněním	0 / 0 mm
pro stěny z hořlavých materiálů	
zadní / boční / ke stropu / k podlaze	100 / 300 / 600 / 0 mm
zadní / boční s vnějším tepelným odstíněním	20 / 50 mm

BLOX H83 **A**BLOX H83T **A**BLOX E75 **A**BLOX U77 **A**

	Akumulační varianta	Konvekční varianta	Akumulační varianta	Konvekční varianta	Akumulační varianta	Konvekční varianta	Akumulační varianta	Konvekční varianta
	HAKA 60/50	HAKA 60/50	HAKA 60/50T	HAKA 60/50T	ECKA 60/35/50	ECKA 60/35/50	UKA 35/60/35/50	UKA 35/60/35/50
	3x Ø360 mm	----	3x Ø360 mm	----	3x Ø360 mm	----	2x Ø360 mm	----
	----	8 kW	----	8 kW	----	8 kW	----	8 kW
	> 80 %	> 80 %	> 80 %	> 80 %	> 80 %	> 80 %	> 80 %	> 80 %
	7 kg (3,5 + 3,5 kg)	2,5 kg/h	7 kg (3,5 + 3,5 kg)	2,5 kg/h	7 kg (3,5 + 3,5 kg)	2,5 kg/h	7 kg (3,5 + 3,5 kg)	2,5 kg/h
	28 kW	----	28 kW	----	28 kW	----	28 kW	----
	3,1 kW	----	3,1 kW	----	4 kW	----	5,6 kW	----
	9 hodin	----	9 hodin	----	7 hodin	----	5 hodin	----
	236 °C	247 °C	230 °C	247 °C	233 °C	253 °C	219 °C	253 °C
	570 kg	521 kg	582 kg	533 kg	549 kg	500 kg	538 kg	508 kg
	830 x 550 x 1836 mm		830 x 550 x 1836 mm		750 x 550 x 1877 mm		771 x 612 x 1872 mm	
	520 x 210 mm		520 x 290 mm		460 x 210 mm		390 x 205 mm	
	vodorovně / svisle Ø125 mm		vodorovně / svisle Ø125 mm		vodorovně / svisle Ø125 mm		vodorovně / svisle Ø125 mm	
	Ø180 mm		Ø180 mm		Ø180 mm		Ø180 mm	
	1836 / 1670 mm		1836 / 1670 mm		1877 / 1712 mm		1869 / 1704 mm	
	20 / 50 / 400 / 0 mm		---- / 20 / 400 / 0 mm		20 / 50 / 400 / 0 mm		20 / ---- / 400 / 0 mm	
	0 / 0 mm		---- / 0 mm		0 / 0 mm		0 / ---- mm	
	80 / 250 / 600 / 0 mm		---- / 250 / 600 / 0 mm		70 / 200 / 600 / 0 mm		50 / ---- / 600 / 0 mm	
	20 / 50 mm		---- / 20* mm		20 / 20* mm		10 / ---- mm	

* S vnitřním i vnějším tepelným odstíněním.

1 S maximálním množstvím dřeva 4 kWh/kg, bez zohlednění ztrát účinnosti.

2 Akumulační varianta, uvedená dávka paliva po dobu akumulace s účinností systému > 80 %.

3 Doba od zatopení po dosažení 25% maximální průměrné povrchové teploty vůči pokojové teplotě.

BLOX R55

HOXTER GmbH

Haidmühlweg 5
92665 Altenstadt an der Waldnaab
Deutschland
Tel.: +49(0)9602 944 7944
E-mail: info@hoxter.de

HOXTER a.s.

Jinačovice 512
66434 Jinačovice
Czech Republic
Tel.: +420 518 777 701
E-mail: info@hoxter.eu

www.hoxter.cz

Stav 11/2024

CZ-M1000542

Změny uvedených údajů a chyby jsou vyhrazeny.

Technická data a výkresy najdete na naší stránce **www.hoxter.cz**

